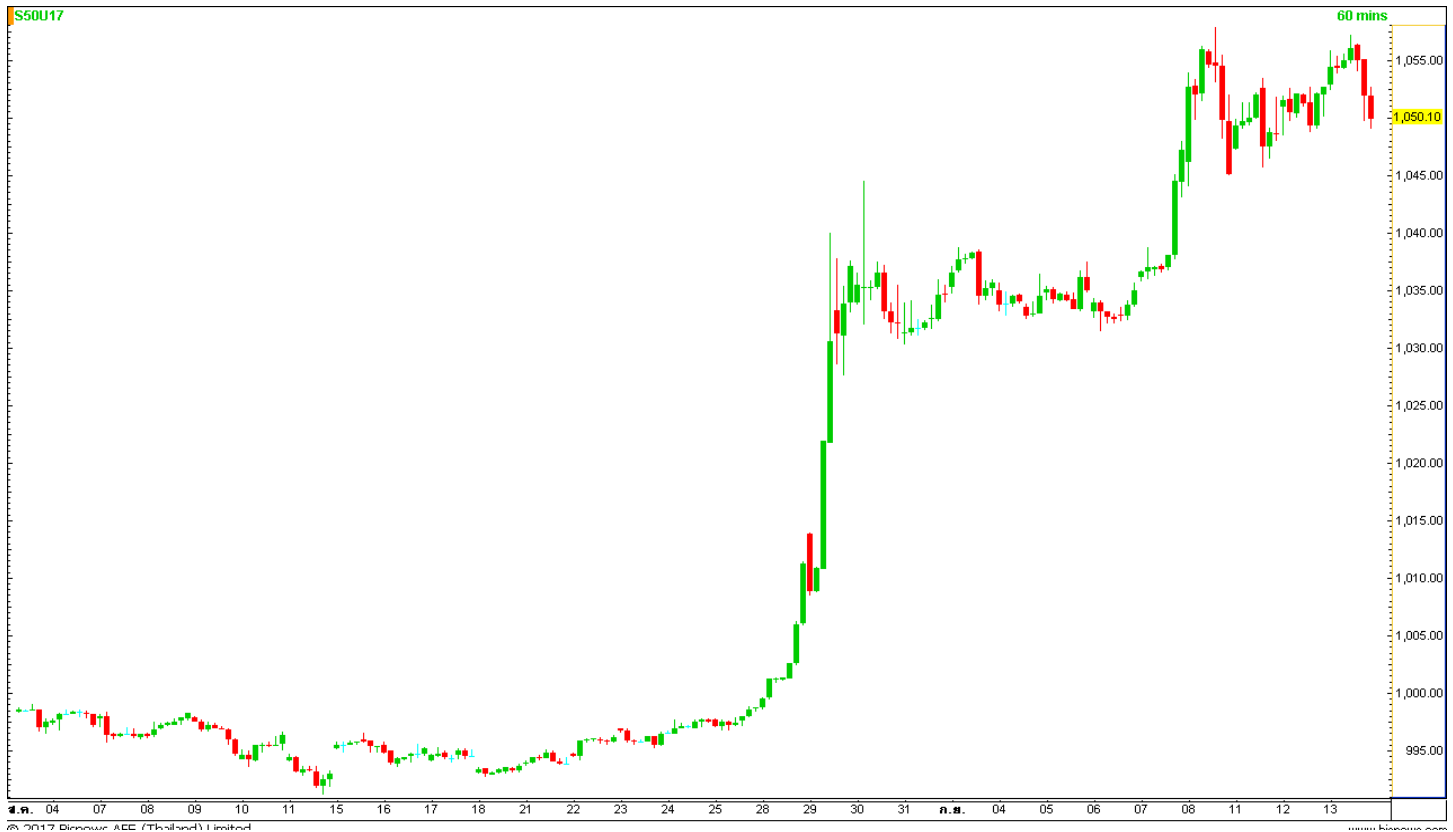




วิเคราะห์ SET50 Future



ขึ้นแรงก็ระวังจะลงแรง

ตลาดหุ้นไทยยังคงเคลื่อนไหวโดยอาศัยปัจจัยภายนอกเป็นตัวชี้นำเป็นหลัก มากกว่าที่จะอาศัยปัจจัยภายในประเทศซึ่งยังถือว่าไม่มีอะไรน่าสนใจ ในประเด็นนี้เรามองว่าเป็นจุดที่เราควรต้องเปิดสถานะด้วยความระมัดระวังเนื่องจากการปรับขึ้นในช่วงถือผ่านมาถือว่าค่อนข้างเปราะบางกระแสเงินทุนต่างชาติเป็นปัจจัยหนุนหลักที่ผลักดันตลาดหุ้นให้ทะยานต่อค่อนข้างแรงซึ่งในส่วนของประเด็นดังกล่าวหากก็เป็นผลมาจากฝั่งสหรัฐฯ ซึ่งเงินไหลออกอย่างต่อเนื่องทำให้ดัชนีค่าเงินดอลลาร์สหรัฐฯ เคลื่อนไหวในแดนลบแม้จะฟื้นตัวได้บ้างแต่ก็ไม่มีนัยสำคัญ ดังนั้นหากกระแสเงินดังกล่าวไหลกลับเข้าฝั่งสหรัฐฯ อีกครั้งก็น่าจะกดดันตลาดหุ้นไทยลงไปเคลื่อนไหวที่ระดับจิตวิทยาเดิมได้ สำหรับเมื่อวานนี้ SET Index ปิดตลาดที่ระดับ 1,642.94 จุด ในขณะที่สัญญาซื้อขายล่วงหน้า S50U17 ปิดตลาดผันผวนกว่าเล็กน้อยที่ 1,050.10 จุด แนะนำนักลงทุนเปิดสถานะด้วยความระมัดระวังไม่หวังกำไรจากการเคลื่อนไหวยาวๆ แต่ให้พิจารณาจุดทำกำไรและตัดขาดทุนสั้นๆ น่าสนใจกว่า

แนะนำ เปิดสถานะในกรอบ / ถือเงินสดรอ



ปัจจัยที่ต้องติดตาม

- กระแสเงินทุนไหลเข้าตลาดตราสารหนี้

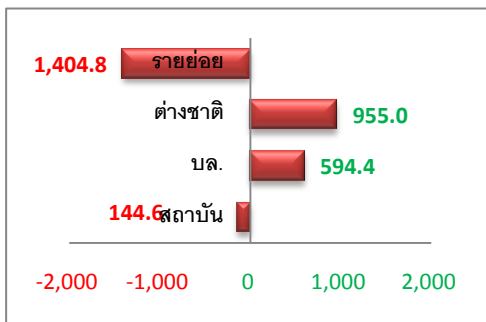
ข่าวในประเทศ

- **ดัชนีเศรษฐกิจครัวเรือนส.ค.เริ่มสดใส:** ศูนย์วิจัยกสิกร เผยภาวะ หนี้บัตรเครดิตลดลง แนวโน้ม3เดือนข้างหน้าดีขึ้น ดัชนีภาวะเศรษฐกิจครัวเรือน ของศูนย์วิจัยกสิกรไทย สะท้อนภาพการครองชีพในอีก 3 เดือนข้างหน้าดีขึ้น โดยประชาชนคาดหวังค่าใช้จ่ายภาระการชำระหนี้ลดลงในอนาคต ขณะตัวเลขเดือนส.ค.ดีขึ้นเล็กน้อย จากราคาอาหารสดถูกลง ภาระหนี้บัตรเครดิตลดลง
- **ต่างชาติลุยซื้อ 'เอ็นวีดีอาร์' เน้นหุ้นใหญ่ก่อนดัชนีแตะนิวไฮรอบ 4 ปี โบรกเกอร์ชี้เงินไหลเข้าไทย สูงสุดภูมิภาค:** ต่างชาติแห่ซื้อเอ็นวีดีอาร์หุ้นใหญ่ ตั้งแต่ต้นเดือน ก.ย. ดักหน้าดัชนีหุ้นแตะระดับนิวไฮรอบ 4 ปี พบ "ซีพีออลล์" แชมป์ นักวิเคราะห์ประเมินเงินทุนไหลเข้าต่อเนื่องหากรัฐบาลทำได้ตามคาดหวัง
- **(KBANKU17) 'กสิกร' ชี้ค่าพีบีนี้ส์่อโต2% ยอมรับทำธุรกิจยากขึ้น:** กสิกรไทย ยอมรับรายได้ค่าธรรมเนียมปีนี้ส์่อโตเพียง 2% เหตุทำธุรกิจยากขึ้น มองผลดำเนินงานปีนี้ทรงตัว แม้สินเชื่อเติบโต ผลจากเศรษฐกิจยังไม่ฟื้น พร้อมประเมิน "จีดีพี" ต้องโต 6% จึงหนุนให้สินเชื่อกลับมาขยายตัวได้ตามปกติ ด้านหนี้เสียยังทรงตัว

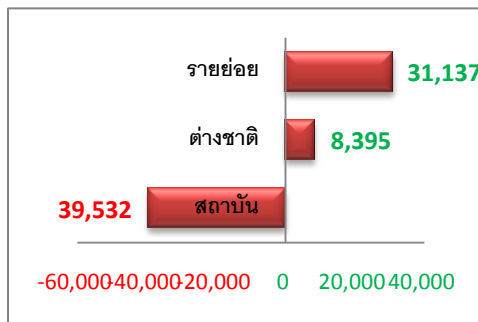
Index	Close	Chg	%Chg
Dow-Jones	22,158.18	+39.32	+0.18%
S&P 500	2,498.37	+1.89	+0.08%
SET	1,642.94	-0.61	-0.04%
SET 50	1,049.16	-1.08	-0.10%
USD/THB	33.13	+0.02	+0.06%
EUR/USD	1.1885	-0.0080	-0.67%
USD Index	92.52	+0.64	+0.69%
Nymex Crude	49.30	+1.07	+2.22%
ICE Brent Crude	55.16	+0.89	+1.64%

ที่มา : โพลสต็อกซ์, ไทยโพสต์, ทันหุ้น

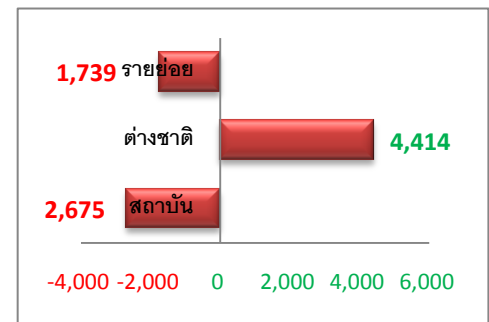
SET (ล้านบาท)



Futures Market (สัญญา)



Index Futures (สัญญา)



Symbol	Settlement Price	Close	Change	Volume	Open Interest	Days to Expire
S50U17	1,050.1	1,050.1	-2.4	132,293	338,599	14
S50V17	1,048.7	1,048.7	+5.9	1	26	46
S50X17	1,047.4	1,047.4	+0.0	-	1	76
S50Z17	1,054.4	1,054.4	-2.7	24,071	72,350	105
S50H18	1,053.1	1,053.1	-1.8	1,381	5,821	196
S50M18	1,048.4	1,048.4	-0.9	740	4,034	287

Sources : TFEX, SET